

販売会社における 比較可能な共通KPI

(2026年3月末基準)



しのだめ信用金庫

金融庁は、国民の安定的な資産形成の実現に向け、金融事業者の顧客本位の業務運営を客観的に評価できるようにするため、お客さまが長期的にリスクや手数料等に見合ったリターンがどの程度生じているかを「見える化」することを目的とした比較可能な共通KPI（成果指標）と考えられる指標を公表しました。

当金庫は共通KPI（2026年3月末基準）を公表するとともに、お客さまの安定的な資産形成に貢献できるよう取り組みいたします。

「投資信託の販売会社における比較可能なKPI」

- ・ 運用損益別顧客比率
- ・ 投資信託預かり残高上位20銘柄のコスト・リターン / リスク・リターン

「外貨建保険の販売会社における比較可能なKPI」

- ・ 運用評価別顧客比率
- ・ 商品別コスト・リターン

リスクとリターンの関係

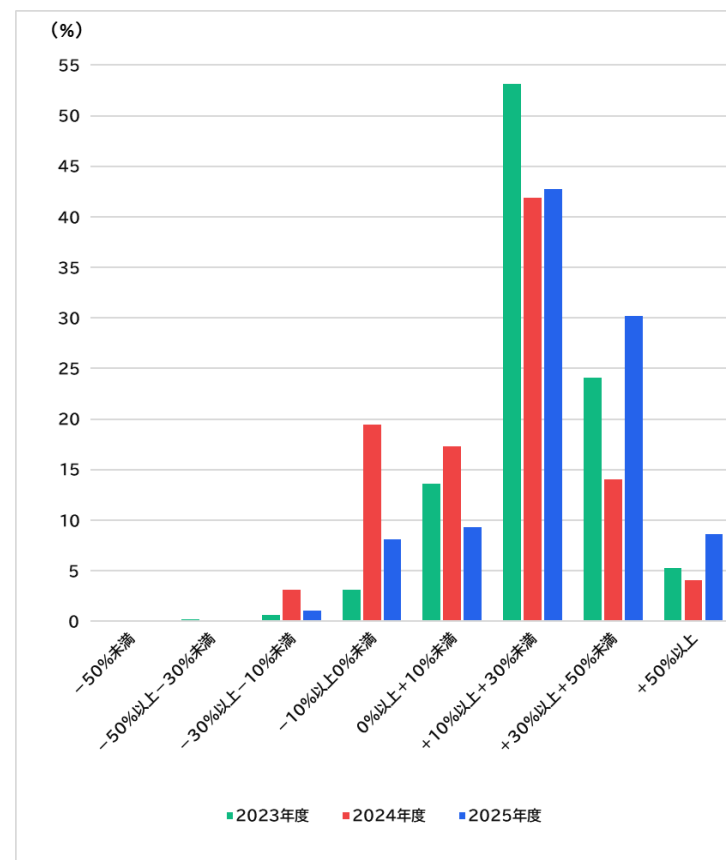
「リターン」とは投資で得られる収益のことを指し、「リスク」とは、リターンの振れ幅のことを指します。

一般的に大きなリターンが期待できる商品は、その分「リスク」も大きく、損失も大きくなる可能性もあります。これに対して、リスクを抑えようとする、「リターン」の上限も小さくなるという関係があります。

■ 投資信託の運用損益別顧客比率

2026年3月末時点で投資信託を保有しているお客さまについて、購入時以降の累積の運用損益を算出し、運用損益の区分ごとに顧客数の比率を示しております。

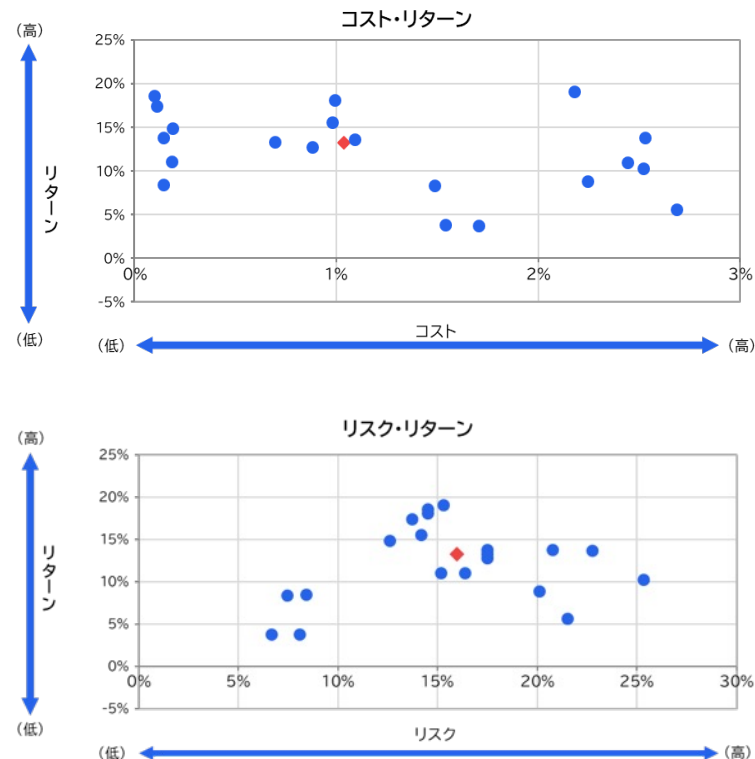
【運用損益の区分】	2023年度		2024年度		2025年度	
	顧客数	割合 (%)	顧客数	割合 (%)	顧客数	割合 (%)
+50%以上	338	5.23	276	4.06	581	8.58
+30%以上+50%未満	1,559	24.10	957	14.06	2,043	30.18
+10%以上+30%未満	3,435	53.11	2,848	41.85	2,891	42.70
0%以上+10%未満	879	13.59	1,177	17.29	627	9.26
-10%以上0%未満	199	3.08	1,321	19.41	549	8.11
-30%以上-10%未満	39	0.60	213	3.13	71	1.05
-50%以上-30%未満	11	0.17	7	0.10	3	0.05
-50%未満	8	0.12	7	0.10	5	0.07
合計	6,468	100.00	6,806	100.00	6,770	100.00



■ 投資信託の預かり残高上位20銘柄

設定後5年以上の投資信託の預り残高上位20銘柄（2026年3月末基準）について、銘柄ごとに預り残高加重平均のコスト/リスクとリターンの関係を示しております。

残高順位	銘柄名	コスト	リスク	リターン
1位	たわらノーロード 先進国株式	0.10%	14.50%	18.57%
2位	トヨタ自動車/トヨタグループ株式ファンド	1.09%	22.75%	13.66%
3位	たわらノーロード バランス(8資産均等型)	0.14%	8.40%	8.45%
4位	グローバルAIファンド	2.52%	25.32%	10.29%
5位	グローバル・ロボティクス株式ファンド(1年決算型)	2.53%	20.76%	13.79%
6位	たわらノーロード 日経225	0.14%	17.48%	13.78%
7位	たわらノーロード 新興国株式	0.19%	15.14%	11.08%
8位	AI(人工知能)活用型世界株ファンド	2.18%	15.28%	19.08%
9位	しんきん3資産ファンド(毎月決算型)	1.49%	7.43%	8.36%
10位	しんきんインデックスファンド225	0.88%	17.50%	12.76%
11位	グローバル・ハイクオリティ成長株式ファンド(為替ヘッジなし)	2.24%	20.08%	8.86%
12位	ダイワ・インド株ファンド	2.44%	16.36%	11.01%
13位	三井住友・NYダウ・ジョーンズ・インデックスファンド(為替ノーヘッジ型)	0.98%	14.16%	15.58%
14位	グローバル・ソブリン・オープン(毎月決算型)	1.71%	6.63%	3.79%
15位	SMT グローバル株式インデックス・オープン	0.99%	14.48%	18.09%
16位	たわらノーロード 全世界株式	0.11%	13.71%	17.44%
17位	しんきん日経平均オープン	0.70%	17.47%	13.32%
18位	たわらノーロード TOPIX	0.19%	12.58%	14.91%
19位	One高格付インカム・オープン(毎月決算コース)	1.54%	8.07%	3.81%
20位	明治安田米國中小型成長株式ファンド	2.68%	21.52%	5.61%



※コスト： 基準日時点の販売手数料(消費税込み)の1/5と信託報酬(年率)の合計値
 信託報酬(年率)は目論見書記載の信託報酬率の上限(その他の費用・手数料は含まず)

※リターン： 過去5年間のトータルリターン(年率換算)
 騰落率算出の際に用いる基準価額は分配金再投資後(税引前)の基準価額を使用

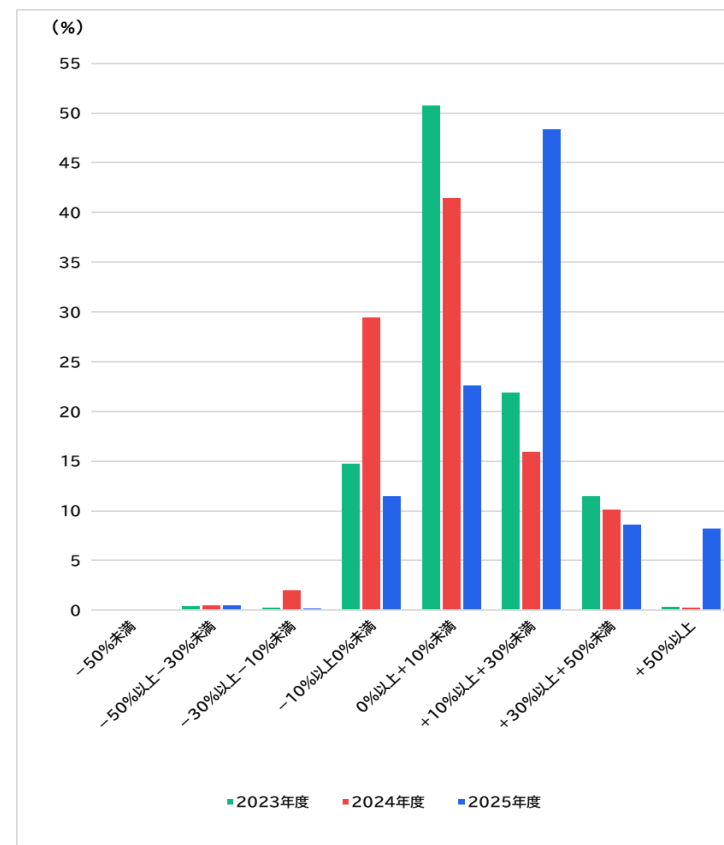
※しんきんインデックスファンド225に関しては現在購入停止中

残高加重平均値 (◆)	コスト	リスク	リターン
	1.04%	15.98%	13.26%

■ 外貨建一時払保険の運用評価別顧客比率

運用評価別顧客比率：基準日に外貨建保険を保有しているお客さまについて、購入時以降のリターンを算出し、全顧客を100%とした場合の顧客分布を示しております。

【運用損益の区分】	2023年度		2024年度		2025年度	
	顧客数	割合 (%)	顧客数	割合 (%)	顧客数	割合 (%)
+50%以上	15	0.33	13	0.25	457	8.24
+30%以上+50%未満	524	11.46	518	10.10	476	8.58
+10%以上+30%未満	1,002	21.92	819	15.96	2,683	48.38
0%以上+10%未満	2,322	50.80	2,128	41.48	1,255	22.63
-10%以上0%未満	673	14.72	1,513	29.49	637	11.49
-30%以上-10%未満	13	0.28	105	2.05	13	0.23
-50%以上-30%未満	20	0.44	28	0.54	25	0.45
-50%未満	2	0.04	6	0.12	0	0.00
合計	4,571	100.00	5,130	100.00	5,546	100.00



基準日：毎年3月末

更新頻度：年次

対象顧客：基準日時点で外貨建一時払保険を契約している個人の顧客

対象顧客：当金庫が保険募集を行った契約

■ 商品別コスト・リターン

商品別コスト・リターンとは各販売会社の外貨建保険のうち契約日から5年以上経過した外貨建て保険について、平均コストと平均リターンを表示しております。（基準日：毎年3月末）

2023年度

商品名	コスト	リターン
外貨エブリバディプラス(米ドル)	1.19%	7.11%
外貨エブリバディプラス(豪ドル)	1.23%	4.25%
円貨エブリバディプラス(米ドル)	0.84%	3.44%
円貨エブリバディプラス(豪ドル)	1.04%	3.43%
Jロードグローバル	0.96%	5.31%
加重平均	1.03%	5.62%

※円貨エブリバディプラスは外貨エブリバディプラスがターゲット到達したものです

2024年度

商品名	コスト	リターン
外貨エブリバディプラス(米ドル)	0.71%	5.63%
外貨エブリバディプラス(豪ドル)	0.70%	4.17%
円貨エブリバディプラス(米ドル)	0.68%	2.20%
円貨エブリバディプラス(豪ドル)	0.71%	4.59%
Jロードグローバル	0.86%	4.43%
プレミアカレンシー・プラス2	0.92%	4.45%
プレミアカレンシー3	0.91%	-1.85%
加重平均	0.80%	4.51%

※円貨エブリバディプラスは外貨エブリバディプラスがターゲット到達したものです

2025年度

商品名	コスト	リターン
外貨エブリバディプラス(米ドル)	0.62%	6.94%
外貨エブリバディプラス(豪ドル)	0.62%	5.56%
円貨エブリバディプラス(米ドル)	0.60%	1.98%
円貨エブリバディプラス(豪ドル)	0.61%	3.14%
ふるはーとJロードグローバル	0.60%	5.61%
ふるはーとJグローバルII	0.72%	3.17%
プレミアカレンシー・プラス2	0.90%	5.33%
プレミアカレンシー3	0.95%	-0.65%
プレミアストーリー3	0.47%	3.43%
プレミアレシーブ(外貨建)	1.00%	4.42%
加重平均	0.61%	5.43%

※円貨エブリバディプラスは外貨エブリバディプラスがターゲット到達したものです

