

健康経営宣言

しのめ信用金庫は、職員の健康保持増進を経営的視点で捉え、戦略的に取り組む「健康経営」を推進するため、「しのめ信用金庫 健康経営宣言」を制定します。

しのめ信用金庫 健康経営宣言

しのめ信用金庫は、基本理念である「愛本位主義」のもと、つねに健全なバランス感覚を保持しつつ、使命感と責任感をもって行動することを掲げ、健全経営を基本として、お客様の夢実現のお手伝いとゆたかな地域づくりへの働きかけに向け積極的に取り組んでいます。

今後も「愛本位主義」を実践し、地域社会から信頼され、必要とされるためには、活動する職員自身が心身ともに健康であることが必要不可欠と考えます。

しのめ信用金庫は、これまで以上に職員とその家族に対する健康保持・増進に関する取組みを積極的におこなうことにより、職員一人ひとりの健康意識向上を図るとともに健全かつ活力ある組織づくりを行い、もって「愛本位主義」を実践し、地域の未来に貢献する金庫であり続けるよう、職員一丸となって取り組んでまいります。

平成 31 年 2 月 1 日

しのめ信用金庫

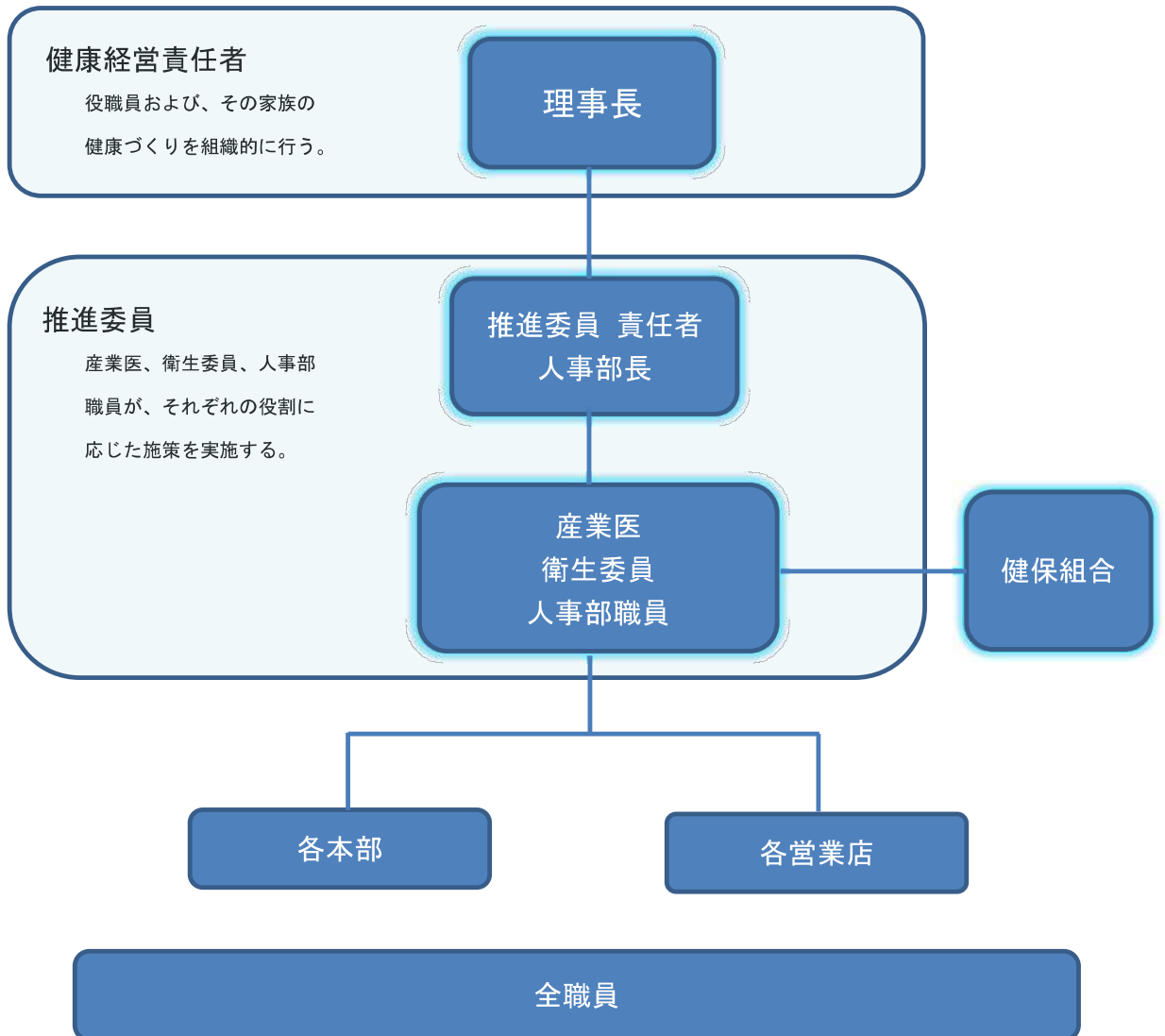
理事長 横山 慶一

取り組み内容

- 生活習慣病対策
 - ・健康診断・人間ドック等における再検査の徹底
 - ・北関東しんきん健康保険組合と連携した健康増進活動の推進
 - ・就業時間内の全面禁煙実施、喫煙率の低下
- メンタルヘルスケアの推進
 - ・セルフケア意識の向上およびラインケアの強化
 - ・ストレスチェックの集団分析結果を踏まえた職場環境の改善
 - ・職場内におけるコミュニケーションの更なる充実
- ワークライフバランスの推進
 - ・毎月 2 回実施しているノー残業デーの更なる拡大
 - ・時間単位休暇制度の導入等による有給取得率の増加

健康経営体制

理事長を健康経営責任者とし、産業医、衛生委員、人事部職員で構成される推進委員が中心となって健康経営を推進し、事業を通じて地域や社会に貢献してまいります。



健康経営に関する指標

【健康プログラム参加率】

2019年度	2020年度	2021年度	2022年度
6.1%	10.1%	54.6%	51.3%

【特定保健指導受診率】

2019年度	2020年度	2021年度	2022年度
47.2%	96.5%	100.0%	100.0%

【運動習慣者率（運動週2回・1年以上）】

2019年度	2020年度	2021年度	2022年度
24.1%	22.9%	26.7%	28.7%

【適正体重者率】

2019年度	2020年度	2021年度	2022年度
70.2%	67.1%	69.2%	70.4%

【喫煙者率】

2019年度	2020年度	2021年度	2022年度
17.9%	14.6%	9.4%	7.4%

【ストレスチェック受診率】

2019年度	2020年度	2021年度	2022年度
98.9%	99.3%	99.8%	99.6%

【高ストレス者率】

2019年度	2020年度	2021年度	2022年度
12.3%	9.1%	12.4%	8.5%

健康投資効果

健康投資
(健康施策)

健康経営で
解決したい
課題

施策の取り組み
状況に関する指標

職員の意識変容・行動変容に関する指標

健康関連の最終的な目標指標

様々な効果に関連する施策

健康研修

健康研修参加率
の向上

健康リテラシーの
高い職員の割合向上

食生活・運動習慣
の向上

生活習慣病ハイリス
ク者割合の低下

ウォーキング
大会

施策参加率
の向上

健康増進意識の向上

喫煙者の割合
の低下

プレゼンティーズム
の低減

保険指導

プログラム完了率
の向上

心理的安全性
の向上

高ストレス者割合
の低減

ワークエンゲージメ
ントの向上

職場改善

改善実施件数
の向上

職場コミュニケー
ションの向上

仕事満足度の向上

従業員エンゲージメ
ントの向上

す 職
か 員
つ 活
金 力
庫 一
で 人
あ 々
る 々
組 々
織 の
け 健
ら 康
れ 意
る 識
こ 向
と 上
を 行
地 いた
域 の
の 未
未 来
来 に
に 健
貢 全
献 心