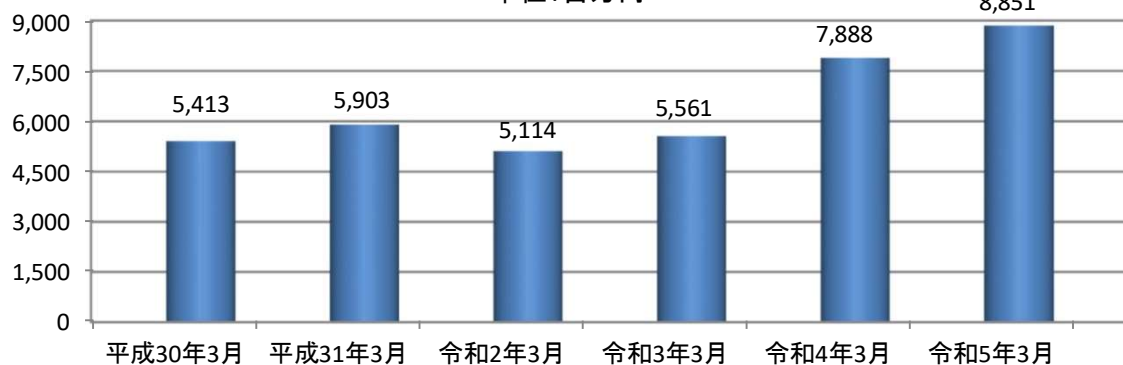


お客さま本位の業務運営にかかる取組み状況

「お客さま本位の業務運営にかかる取組み状況」に基づく取組状況を以下の通り公表します。
当金庫はお客さまの資産形成に資する適切な商品案内を心がけており、長期・分散投資効果に適した定時定額積立投信や「つみたてNISA」などをおすすめしております。

投資信託残高

単位：百万円



定時定額契約数

単位：件



つみたてNISA契約数

単位：件



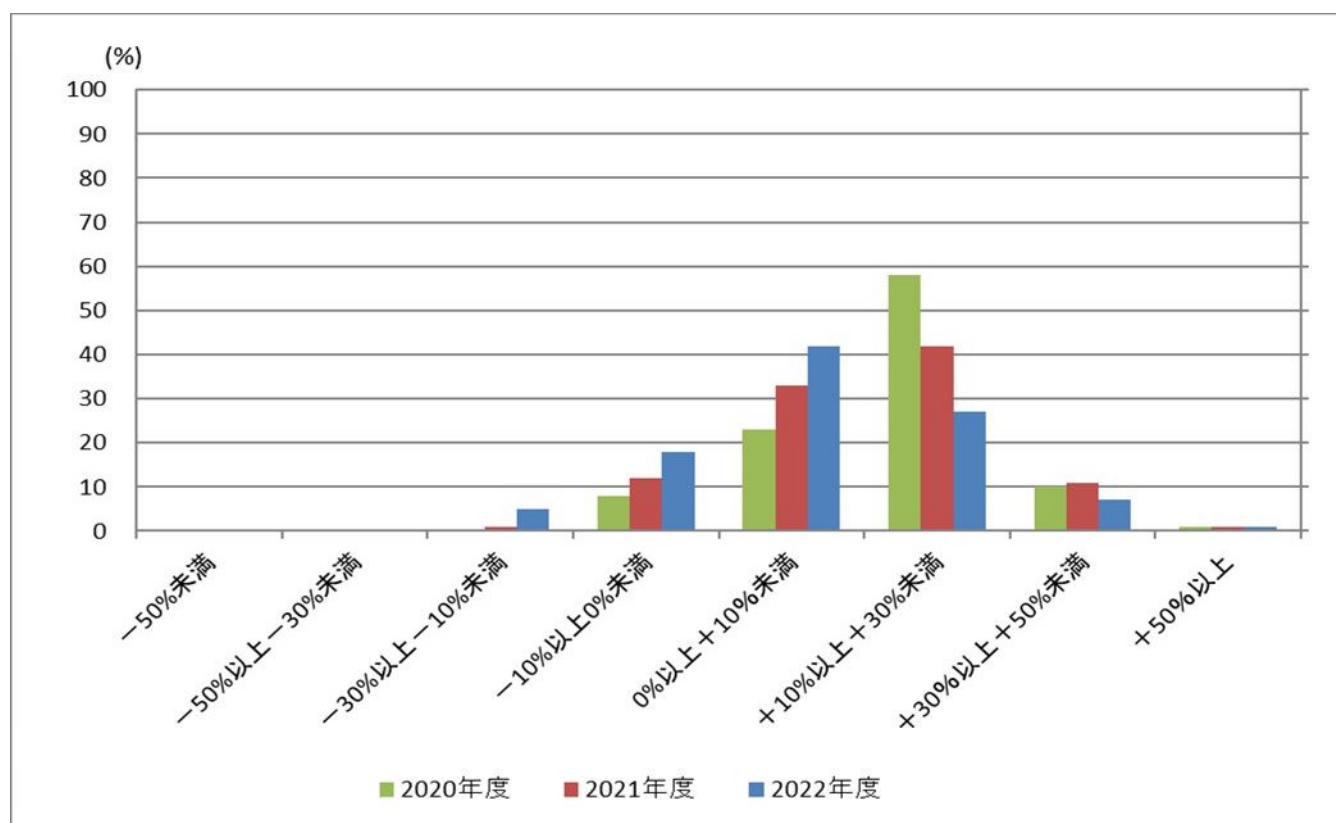
投資信託の運用損益別顧客比率

・投資信託を保有しているお客様について、基準日時点の保有投資信託に係る購入時以降の累積の運用損益を算出し、運用損益別にお客様の比率を示しております。

単位:(人) 単位:(%)

【運用損益の区分】	↓当年分		↓昨年分		↓一昨年分		
	2022年度		2021年度		2020年度		
	顧客数	割合	顧客数	割合	顧客数	割合	
+50%以上	①	92	1	95	1	88	1
+30%以上+50%未満	②	413	7	600	11	488	10
+10%以上+30%未満	③	1,674	27	2,377	42	2,794	58
0%以上+10%未満	④	2,606	42	1,852	33	1,082	23
-10%以上0%未満	⑤	1,114	18	675	12	406	8
-30%以上-10%未満	⑥	365	5	88	1	22	0
-50%以上-30%未満	⑦	23	0	3	0	1	0
-50%未満	⑧	5	0	5	0	6	0
合計		6,292	100	5,695	100	4,887	100

単位:(%)



投資信託の預かり残高上位20銘柄のコスト・リターン

・設定後5年以上の投資信託の預かり残高上位20銘柄(令和5年3月末基準)について、銘柄ごと及び預かり残高加重平均のコストとリターンの関係を示しております。

順位	銘柄名	コスト	リターン	投資信託残高(円)
1位	トヨタ自動車/トヨタグループ株式ファンド	1.09%	5.16%	585,078,036
2位	たわらノーロード先進国株式	0.10%	13.54%	559,309,286
3位	グローバルAIファンド	2.52%	15.08%	531,598,609
4位	グローバル・ロボティクス株式ファンド(1年決算型)	2.53%	13.09%	471,762,167
5位	しんきん3資産ファンド(毎月決算型)	1.49%	3.74%	470,856,072
6位	グローバル・ソブリン・オープン(毎月決算型)	1.71%	1.60%	381,856,896
7位	たわらノーロードバランス(8資産均等型)	0.14%	5.41%	364,865,359
8位	グローバル・ハイクオリティ成長株式ファンド(為替ヘッジなし)	2.46%	10.03%	352,381,373
9位	女性活躍応援ファンド	2.04%	-2.50%	306,288,656
10位	しんきんJリートオープン(毎月決算型)	1.49%	3.17%	286,069,579
11位	明治安田米国中小型成長株式ファンド	2.68%	9.70%	284,236,838
12位	DIAM高格付インカム・オープン(毎月決算コース)	1.54%	2.31%	246,525,518
13位	しんきんインデックスファンド225	0.88%	6.60%	209,631,095
14位	AI(人工知能)活用型世界株ファンド	2.18%	9.27%	201,689,957
15位	グローバル・ヘルスケア&バイオ・ファンド	3.01%	10.59%	195,531,716
16位	たわらノーロード新興国株式	0.19%	2.29%	194,527,284
17位	しんきん世界アロケーションファンド	1.49%	-1.65%	173,877,160
18位	三井住友・NYダウ・ジョーンズ・インデックスファンド(為替ノーヘッジ型)	1.19%	12.55%	173,873,126
19位	ダイワ・インド株ファンド	2.44%	8.58%	168,633,612
20位	しんきん日経平均オープン	0.70%	7.00%	164,319,787

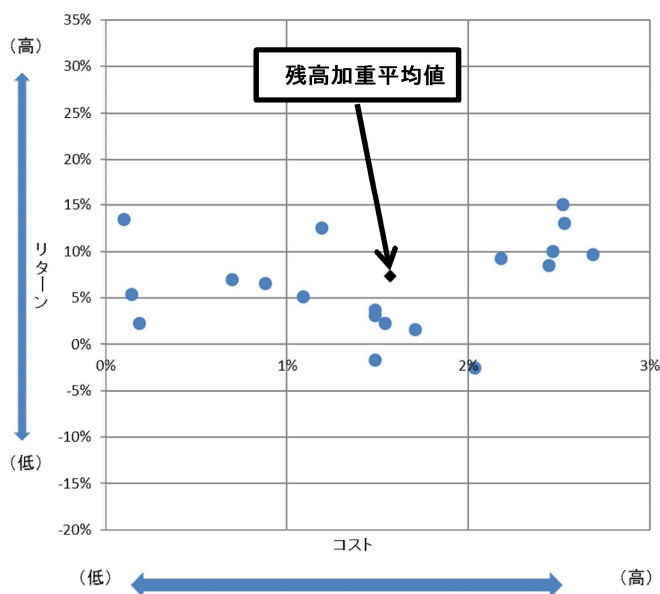
※コスト：基準日時点の販売手数料(消費税込み)の1/5と信託報酬(年率)の合計値

信託報酬(年率)は目論見書記載の信託報酬率の上限(その他の費用・手数料は含まず)

※リターン：過去5年間のトータルリターン(年率換算)

騰落率算出の際に用いる基準価額は分配金再投資後(税引前)の基準価額を使用

※しんきんインデックスファンド225に関しては現在購入停止中



残高加重平均値	コスト	リターン
	1.57%	7.34%

基準日は令和5年3月末

	銘柄名
1位	トヨタ自動車/トヨタグループ株式ファンド
2位	たわらノーロード先進国株式
3位	グローバルAIファンド
4位	グローバル・ロボティクス株式ファンド(1年決算型)
5位	しんきん3資産ファンド(毎月決算型)
6位	グローバル・ソブリン・オープン(毎月決算型)
7位	たわらノーロードバランス(8資産均等型)
8位	グローバル・ハイクオリティ成長株式ファンド(為替ヘッジなし)
9位	女性活躍応援ファンド
10位	しんきんJリートオープン(毎月決算型)
11位	明治安田米国中小型成長株式ファンド
12位	DIAM高格付インカム・オープン(毎月決算コース)
13位	しんきんインデックスファンド225
14位	AI(人工知能)活用型世界株ファンド
15位	グローバル・ヘルスケア&バイオ・ファンド
16位	たわらノーロード新興国株式
17位	しんきん世界アロケーションファンド
18位	三井住友・NYダウ・ジョーンズ・インデックスファンド(為替ノーヘッジ型)
19位	ダイワ・インド株ファンド
20位	しんきん日経平均オープン

投資信託の預かり残高上位20銘柄のリスク・リターン

・設定後5年以上の投資信託の預かり残高上位20銘柄(令和5年3月末基準)について、銘柄ごと及び預かり残高加重平均のリスクとリターンの関係を示しております。

順位	銘柄名	リスク	リターン	投資信託残高(円)
1位	トヨタ自動車/トヨタグループ株式ファンド	20.73%	5.16%	585,078,036
2位	たわらノーロード先進国株式	17.99%	13.54%	559,309,286
3位	グローバルAIファンド	27.13%	15.08%	531,598,609
4位	グローバル・ロボティクス株式ファンド(1年決算型)	21.45%	13.09%	471,762,167
5位	しんきん3資産ファンド(毎月決算型)	9.31%	3.74%	470,856,072
6位	グローバル・ソブリン・オープン(毎月決算型)	4.75%	1.60%	381,856,896
7位	たわらノーロードバランス(8資産均等型)	10.14%	5.41%	364,865,359
8位	グローバル・ハイクオリティ成長株式ファンド(為替ヘッジなし)	20.40%	10.03%	352,381,373
9位	女性活躍応援ファンド	20.19%	-2.50%	306,288,656
10位	しんきんJリートオープン(毎月決算型)	14.60%	3.17%	286,069,579
11位	明治安田米国中小型成長株式ファンド	24.09%	9.70%	284,236,838
12位	DIAM高格付インカム・オープン(毎月決算コース)	7.81%	2.31%	246,525,518
13位	しんきんインデックスファンド225	17.04%	6.60%	209,631,095
14位	AI(人工知能)活用型世界株ファンド	17.25%	9.27%	201,689,957
15位	グローバル・ヘルスケア&バイオ・ファンド	16.30%	10.59%	195,531,716
16位	たわらノーロード新興国株式	19.16%	2.29%	194,527,284
17位	しんきん世界アロケーションファンド	3.12%	-1.65%	173,877,160
18位	三井住友・NYダウ・ジョーンズ・インデックスファンド(為替ノーヘッジ型)	18.26%	12.55%	173,873,126
19位	ダイワ・インド株ファンド	23.79%	8.58%	168,633,612
20位	しんきん日経平均オープン	17.06%	7.00%	164,319,787

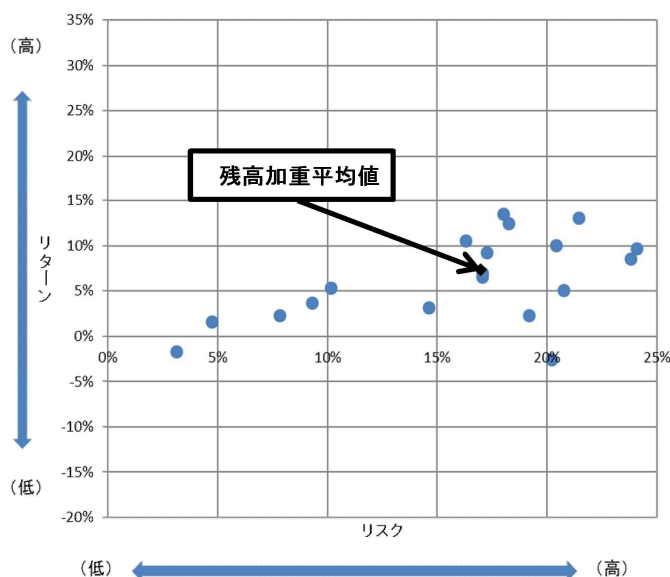
※リスク：過去5年間のトータルリターンの標準偏差(年率換算)

騰落率算出の際に用いる基準価額は分配金再投資後(税引前)の基準価額を使用

※リターン：過去5年間のトータルリターン(年率換算)

騰落率算出の際に用いる基準価額は分配金再投資後(税引前)の基準価額を使用

※しんきんインデックスファンド225に関しては現在購入停止中



残高加重平均値	リスク	リターン
	16.99%	7.34%

基準日は令和5年3月末

	銘柄名
1位	トヨタ自動車/トヨタグループ株式ファンド
2位	たわらノーロード先進国株式
3位	グローバルAIファンド
4位	グローバル・ロボティクス株式ファンド(1年決算型)
5位	しんきん3資産ファンド(毎月決算型)
6位	グローバル・ソブリン・オープン(毎月決算型)
7位	たわらノーロードバランス(8資産均等型)
8位	グローバル・ハイクオリティ成長株式ファンド(為替ヘッジなし)
9位	女性活躍応援ファンド
10位	しんきんJリートオープン(毎月決算型)
11位	明治安田米国中小型成長株式ファンド
12位	DIAM高格付インカム・オープン(毎月決算コース)
13位	しんきんインデックスファンド225
14位	AI(人工知能)活用型世界株ファンド
15位	グローバル・ヘルスケア&バイオ・ファンド
16位	たわらノーロード新興国株式
17位	しんきん世界アロケーションファンド
18位	三井住友・NYダウ・ジョーンズ・インデックスファンド(為替ノーヘッジ型)
19位	ダイワ・インド株ファンド
20位	しんきん日経平均オープン

外貨建て保険 運用評価別顧客比率

運用評価区分	比率	度数
-50%未満	0.3%	12
-50%以上 -30%未満	0.5%	16
-30%以上 -10%未満	30.8%	1,061
-10%以上 0%未満	37.4%	1,288
0%以上 +10%未満	5.9%	205
+10%以上 +30%未満	24.3%	837
+30%以上 +50%未満	0.8%	29
+50%以上	0.0%	0
		3,448

